

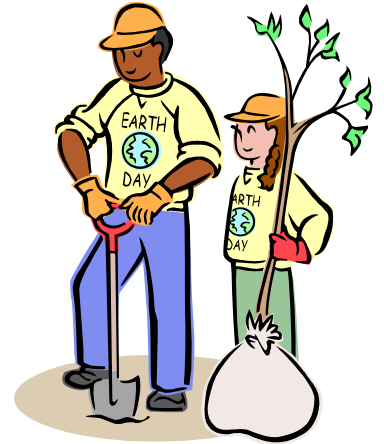
Gemeinde Klein Nordende

Gemeinde Klein Nordende, Schulstraße 3, 25336 Klein Nordende

Wir pflanzen einen Kinderwald in Klein Nordende!

Sehr geehrte Eltern,

wie Sie sicher schon erfahren haben, ist in Klein Nordende am Beekenweg ein Biotop entstanden. Der 3.600 m² große nördliche Teil dieser Fläche soll Klein Nordender Eltern die Möglichkeit geben, selbst für ihr Kind einen „Lebensbaum“ zu pflanzen und sich so bleibend an der Erhaltung unserer schönen Landschaft zu beteiligen. Es handelt sich dabei um eine private Pflanzaktion, die vor Ort unterstützt wird von Mitgliedern des Umweltausschusses und Mitarbeitern der Fa. Pflanzgut Heydorn. Der von Ihnen gepflanzte Baum wird Bestandteil eines gemeindlichen Waldes, der sich naturnah entwickeln soll.



Im vergangenen Jahr konnte die Pflanzaktion coronabedingt leider nicht stattfinden, wir sind aber zuversichtlich, in diesem Herbst den nun achten Pflanztermin durchführen zu können. Da Sie vor kurzem Familienzuwachs bekommen haben, zu dem wir ganz herzlich gratulieren, möchten wir Ihnen die Gelegenheit geben, sich am Entstehen unseres Kinderwaldes zu beteiligen.

Wir möchten die Bäume gemeinsam mit Ihnen und Ihren Kindern am
Samstag, dem 6.11.2021, ab 10 Uhr pflanzen.

Sollten Sie an diesem Termin verhindert sein, können Sie uns dies gern mitteilen. Dann merken wir Sie für den nächsten Pflanztermin in 2022 vor.

Bitte teilen Sie uns **bis zum Donnerstag, dem 7.10.2021**, auf dem beiliegenden Formular mit, ob Sie unser Projekt unterstützen möchten und für welchen Baum Sie sich entscheiden. Ihren Kostenanteil überweisen Sie danach bitte umgehend mit dem Verwendungszweck **Kinderwald Klein Nordende** und dem **Namen Ihres Kindes** auf das Konto der **Amtskasse des Amtes Elmshorn-Land** bei der Sparkasse Elmshorn **IBAN DE04 2215 0000 0000 0087 96**. Die Bäume stehen dann am Pflanztermin für Sie bereit.

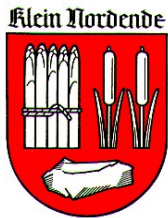
Wenn Sie es wünschen, können Sie gern zur bevorstehenden Pflanzaktion ein eigenes Namensschild zur Kennzeichnung Ihres Baumes mitbringen. Wir bitten natürlich darum, unbedingt darauf zu achten, dass der Baum nicht beschädigt oder in seinem Wachstum eingeschränkt wird.

Wir freuen uns sehr auf unseren gemeinsamen Pflanztermin und einen wachsenden Kinderwald!

Mit freundlichen Grüßen

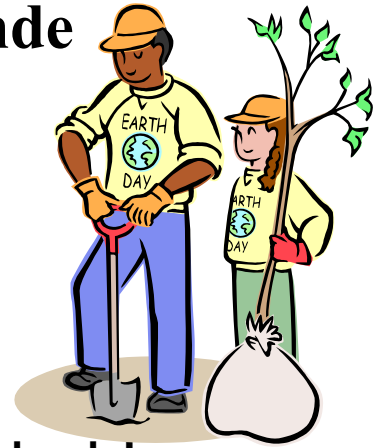
Adolf Luitjens
Bürgermeister

Ulrike Leppin
Umweltausschuss



Gemeinde Klein Nordende

Aktion Kinderwald



Für Ihre Unterlagen!

Wir pflanzen mit am Kinderwald in Klein Nordende!

Pflanztermin: Samstag, 6.11.2021, 10 Uhr
Treffpunkt: Gemeindezentrum, Schulstraße 3

Wir haben folgenden Baum / die folgenden Bäume ausgesucht:

Bitte geben Sie den Bestellbogen ausgefüllt **bis zum 7.10.2021** im Gemeindebüro ab oder senden Sie ihn an:

**Gemeinde Klein Nordende
Der Bürgermeister
Schulstraße 3
25336 Klein Nordende**

Bitte denken Sie daran Ihren Kostenanteil in Höhe von _____ € vorab zu überweisen:

**Amtskasse des Amtes Elmshorn-Land
Sparkasse Elmshorn
IBAN DE04 2215 0000 0000 0087 96**

Geben Sie als Verwendungszweck bitte unbedingt an:

**Name Ihres Kindes und
Kinderwald Klein Nordende**

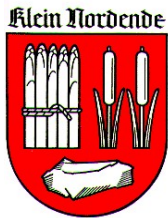
Bei Rückfragen können Sie sich gern an mich wenden:

Ulrike Leppin

Mitglied des Umweltausschusses – Ansprechpartnerin Kinderwald

Kontakt: Mail: ulrike.leppin@klein-nordende.de oder Telefon: **04121/92543**

Sollte am Pflanztermin wider Erwarten sehr schlechtes Wetter sein, werden wir den Pflanztermin ggfs. verschieben müssen. Wir informieren Sie dann aber telefonisch!



Gemeinde Klein Nordende

Aktion Kinderwald



An
Gemeinde Klein Nordende
Der Bürgermeister
Schulstraße 3
25336 Klein Nordende

Wir pflanzen mit am Kinderwald in Klein Nordende!

Name der Eltern: _____

Name des Kindes / der Kinder:

Anschrift: _____

E-Mail-Adresse/Telefonnummer: _____

Wir möchten für unser Kind /unsere Kinder den umseitig angegebenen Baum / die umseitig angegebenen Bäume pflanzen.



Bitte geben Sie diesen Bogen ausgefüllt **bis zum 7.10.2021**
im Gemeindebüro ab oder senden Sie ihn an die o.g. Adresse.

Wir pflanzen mit am Kinderwald in Klein Nordende!

Wir möchten für unser Kind /unsere Kinder
folgenden Baum / folgende Bäume pflanzen:



Anzahl:	Bezeichnung:	Stamm- umfang:	Ihr Kostenanteil je Baum:	Summe:
	Winterlinde	14 – 16	90 €	
	Stieleiche	14 – 16	110 €	
		16 – 18	140 €	
	Eberesche	14 – 16	90 €	
		16 – 18	138 €	
	Feldahorn	14 – 16	130 €	
		16 – 18	160 €	
	Bergulme	14 – 16	100 €	
		18 – 20	158 €	
	Hainbuche/Weißbuche	14 – 16	110 €	
		16 – 18	150 €	
	Roterle	16 – 18	110 €	
	Gemeiner Apfel	14 – 16	120 €	
		16 – 18	165 €	
	Vogelkirsche	14 – 16	100 €	
		16 – 18	130 €	

Insgesamt:

_____ **Bäume** €

Unterschrift:
